

Codering:	<b>20220387GK</b>
Betreft	<b>Gecontroleerde Gelijkwaardigheidsverklaring</b>
Toepassing:	<b>NTA 8800 Basisopname</b>
Fabrikant:	<b>Aiflex</b>
Type:	<b>Aiflex Global</b>
Ingangsdatum verklaring	<b>21-12-2022</b>
Geldigheidsduur verklaring	

<b>Constructie</b>	<b>Toepassing Aiflex Global (dikte Aiflex Global is 10 mm) <math>R_d = 0,25</math> (<math>m^2 \cdot K/W</math>), <math>\epsilon_d = 0,05</math> (Voorwaarden voor toepassing verklaring zie hieronder)</b>	<b><math>R_c</math> (<math>m^2 \cdot K/W</math>)</b>
<b>Begane grondvloer<sup>A</sup></b>	Onder houten balken, hermetisch afgesloten spouw van balkhoogte (160 mm) tussen bestaande vloer en Aiflex Global door toepassing van een vlies	3,03
	Onder vlakke vloer, hermetisch afgesloten spouw van 100 mm tussen bestaande vloer en Aiflex Global door toepassing van een vlies tegen de bestaande begane grondvloer. Spouw wordt gerealiseerd door gebruik van klossen (100 x 100 x 100 mm); één klos per vierkante meter.	2,88
<b>Gevel<sup>B1,B2</sup></b>	In een voorzetwand, met hermetisch afgesloten spouwen van 20 mm aan beide zijden van Aiflex Global.	1,67
	In een spouwmuur, met spouwen van 20 mm aan beide zijden van Aiflex Global.	1,78
<b>Hellend dak<sup>C,D,E</sup></b>	In een hellend dak, tussen de gordingen. Met hermetisch afgesloten spouwen van 20 mm aan beide zijden van de folie, door toepassing van een vlies tegen het bestaande dakbeschot.	1,40
	Onder een rieten dak (285 mm Chinees riet), met spouwen van 20 mm aan beide zijden van de Aiflex Global, waarvan de bovenste spouw hermetisch wordt afgesloten.	5,44
	Aiflex Global in een hellend dak, op het dakbeschot, en met 285 mm Chinees riet als dakbedekking.	4,48

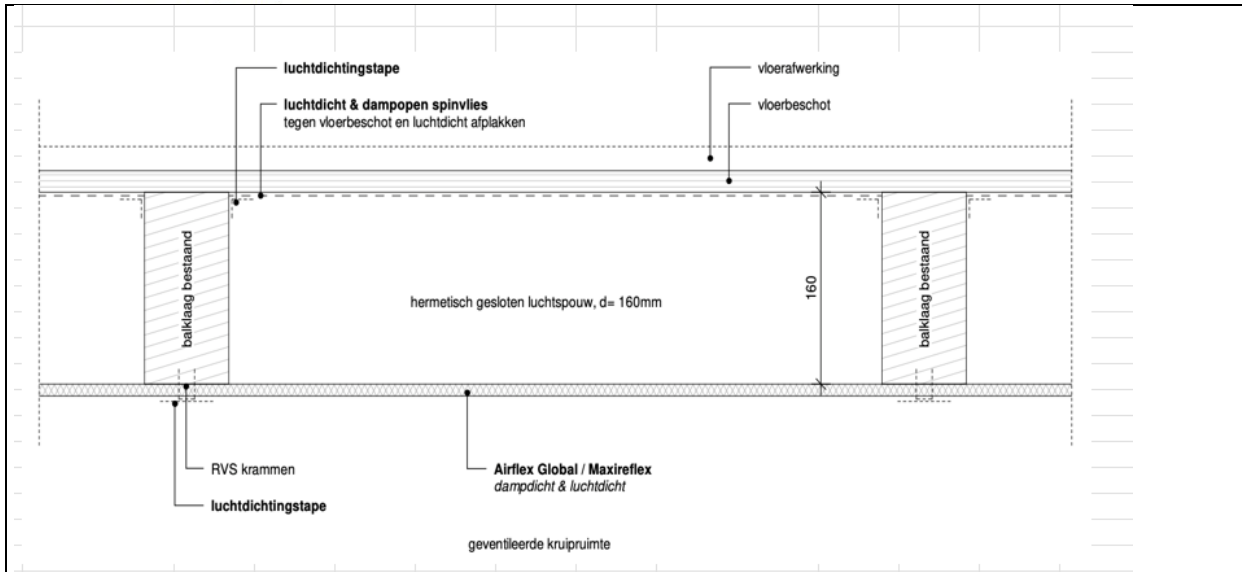
Aiflex Global isolatiefolie is een meerlaagse reflecterende isolatie, bestaat uit 2 lagen noppenfolie, 2 lagen Polyethyleen, een laag Polyethyleen schuim en twee gemetaliseerde reflecterende lagen. De buitenste gemetaliseerde lagen moeten vrij zijn van bedrukkingen.

Alleen indien het materiaal hieraan voldoet en volgens de montagehandleiding van de fabrikant/leveranciers is aangebracht is deze verklaring geldig.

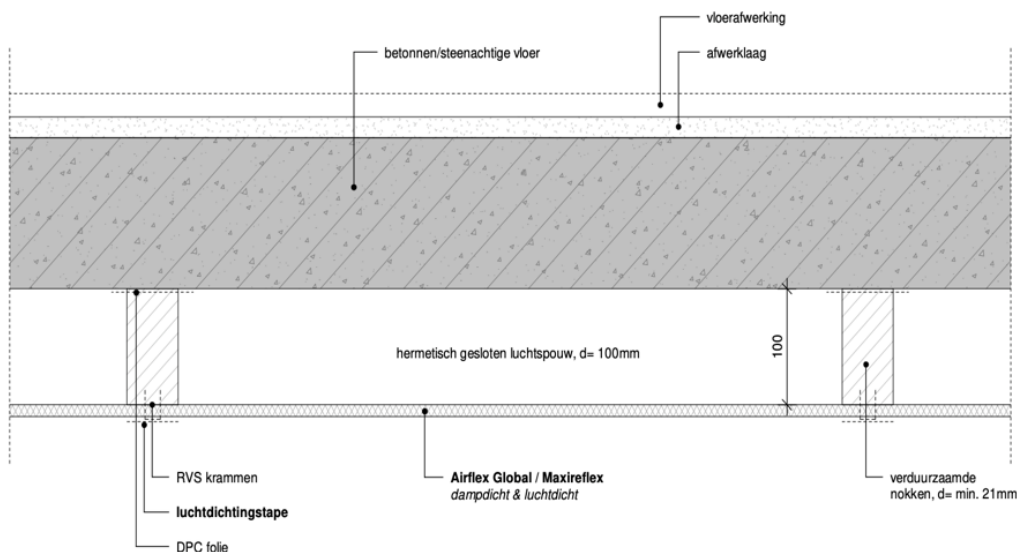
$R_c$ -waarde is inclusief bevestiging conform de montagevoorschriften van de leverancier.

$R_c$ -waarden zijn alleen van toepassing als Aiflex Global volgens een van de onderstaande beschrijving aangebracht.

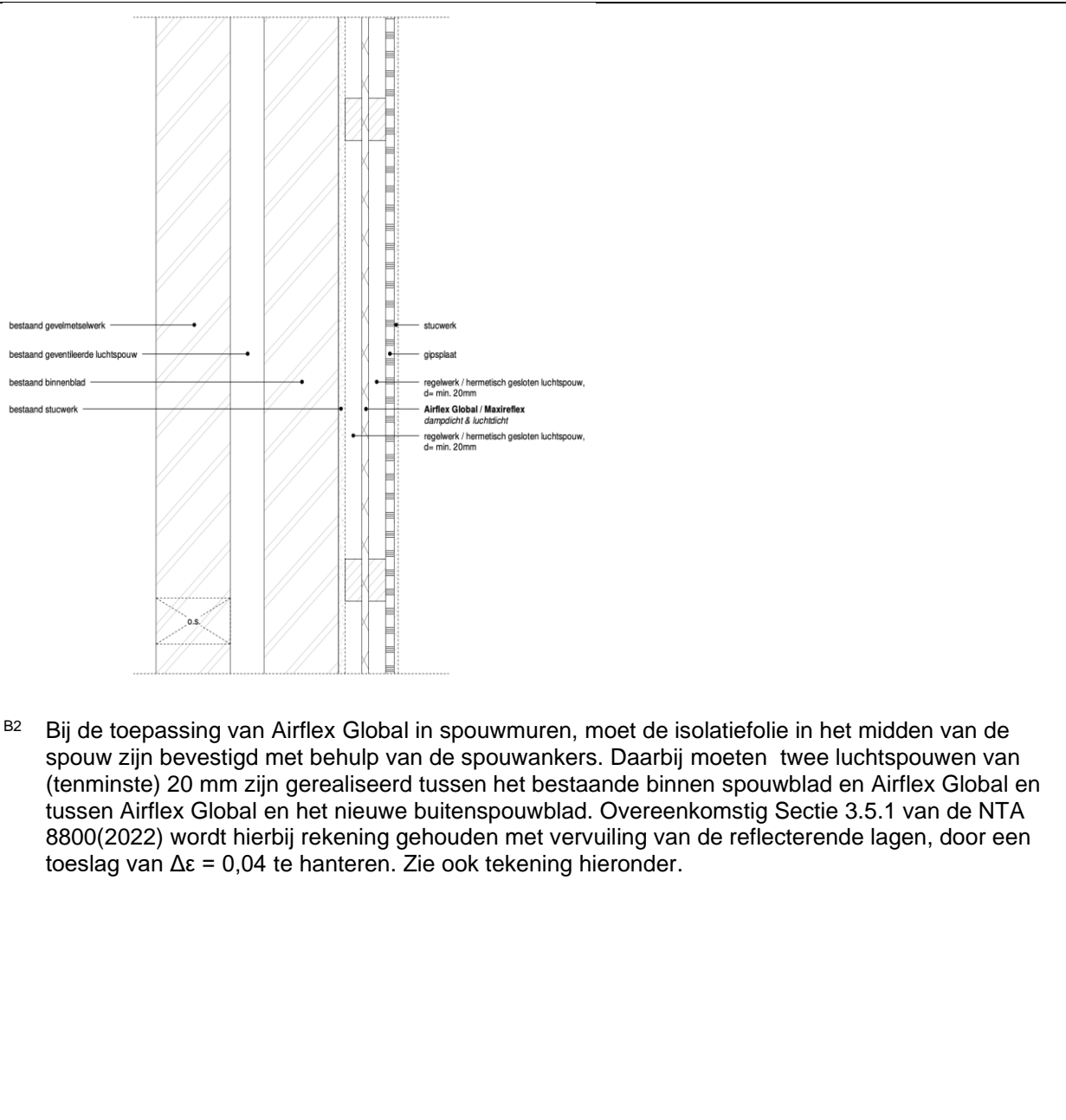
<sup>A</sup> Bij de toepassing van Aiflex Global onder begane grondvloeren, moet een vlies zijn bevestigd tegen de bestaande begane grondvloer, waarmee een hermetisch afgesloten spouw is gerealiseerd tussen de bestaande begane grondvloer en de isolatiefolie, zie tekening hieronder.

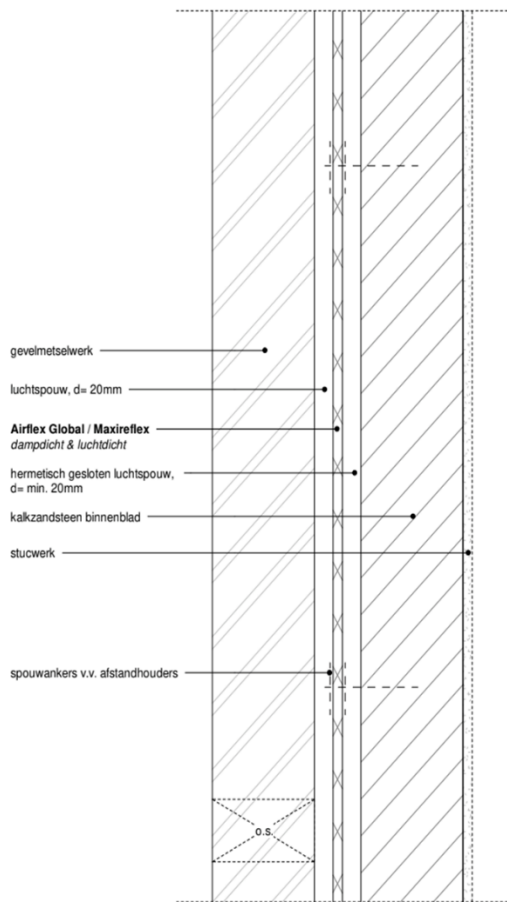


Bij een houten vloer wordt de Airflex Global tegen de onderzijde van de balken bevestigd, waardoor de bovenste spouw een dikte van de balkhoogte (160 mm) krijgt.  
Bij een vlakke (steenachtige) vloer moeten klossen van 100 mm hoogte tegen de bestaande vloer zijn bevestigd, waarna de Airflex Global tegen deze klossen is bevestigd, zie tekening hieronder.

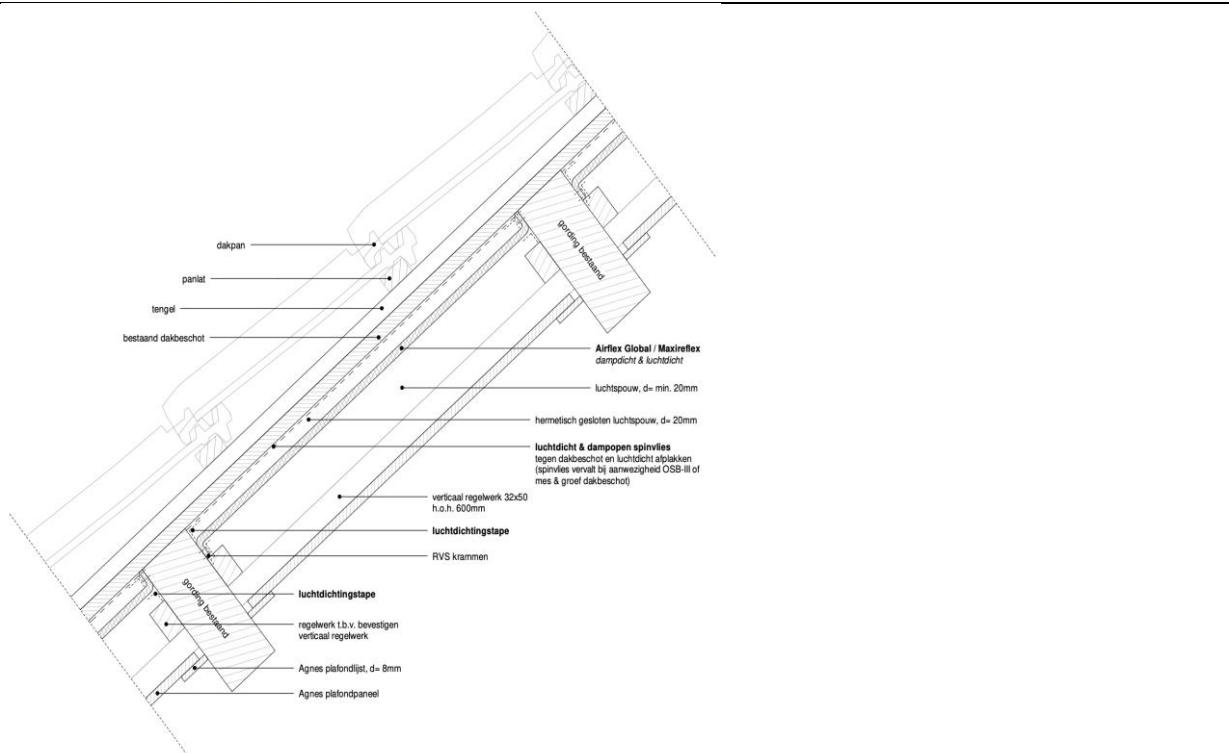


B<sup>1</sup> Bij de toepassing van Airflex Global in voorzetwanden, moet een houten regelwerk aangebracht zijn op de binnenzijde van de bestaande gevel. De Airflex Global is tussen de verticale balken bevestigd, waarbij er twee hermetisch afgesloten luchtspouwen van (ten minste) 20 mm gerealiseerd zijn tussen het bestaande binnen spouwblad en de Airflex Global en tussen de Airflex Global en de nieuwe wandafwerking. Zie ook onderstaande figuur .

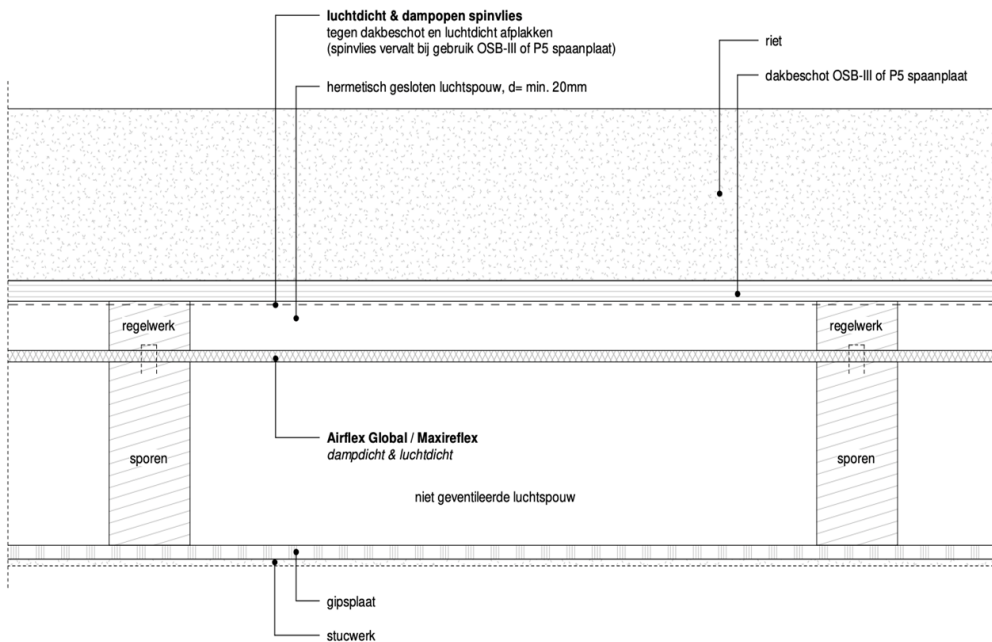




- C Bij de toepassing van Airflex Global in hellende daken, moet de isolatiefolie tussen de houten balken zijn bevestigd. Daarbij moeten twee luchtspouwen van (ten minste) 20 mm gerealiseerd zijn tussen het bestaande dakbeschot en Airflex Global en tussen de Airflex Global en de nieuwe dakafwerking (gipsplaat), zie figuur hieronder. Eveneens moet er een vlies tegen het bestaande dakbeschot zijn aangebracht, waardoor er een hermetisch afgesloten spouw tussen het dakbeschot en de Airflex Global is gerealiseerd.



- D Bij het vervangen van een rieten kap moet het bestaande dakbeschoot vervangen zijn door mes- en groefdelen (OSB of vergelijkbaar), waarmee een hermetisch afgesloten spouw tussen het dakbeschoot en de Airflex Global. Of er dient een spinvlies te zijn aangebracht tegen het dakbeschoot.



- E Airflex Global in een hellend dak, op het dakbeschot, en met 285 mm Chinees riet als dakbedekking. Het bestaande dakbeschot moet vervangen zijn door mes- en groefdelen (OSB of vergelijkbaar), waarmee een hermetisch afgesloten spouw tussen het dakbeschot en de Airflex Global. Of er dient een spinvlies te zijn aangebracht tegen het dakbeschot.

