

Codering:	<b>20220373GK</b>
Betreft	<b>Gecontroleerde Gelijkwaardigheidsverklaring</b>
Toepassing:	<b>NTA 8800 Basisopname</b>
Fabrikant:	<b>Aiflex</b>
Type:	<b>Aiflex Expert 70 Dubbel</b>
Ingangsdatum verklaring	<b>02-12-2022</b>
Geldigheidsduur verklaring	

<b>Constructie</b>	<b>Toepassing 2 lagen Expert 70 (dikte Expert 70 is per laag 53 mm), dikte twee lagen 106 mm. Rd = 3,30 (m<sup>2</sup> .K/ W) per laag</b> (Voorwaarden voor toepassing verklaring zie hieronder)	<b>R<sub>c</sub></b> <b>(m<sup>2</sup> .K/ W)</b>
<b>Gevel<sup>A</sup></b>	In een voorzetwand, met hermetisch afgesloten spouwen van 20 mm aan beide zijden van de Expert70. Twee lagen Expert 70	5,99
<b>Hellend dak<sup>B,C</sup></b>	2 lagen Expert 70 met tussenspouw. Onder het bestaande dakbeschot, met spouwen van 20 mm aan beide zijden van de 2 lagen Expert70, waarvan de bovenste spouw hermetisch is afgesloten. Tussen de 2 lagen Expert 70 is ook een spouw van 20 mm aanwezig.	6,20
	2 lagen Expert 70 zonder tussenspouw. Onder het bestaande dakbeschot, met spouwen van 20 mm aan beide zijden van de 2 lagen Expert70, waarvan de bovenste spouw hermetisch is afgesloten. Tussen de 2 lagen Expert 70 is geen spouw aanwezig .	5,70

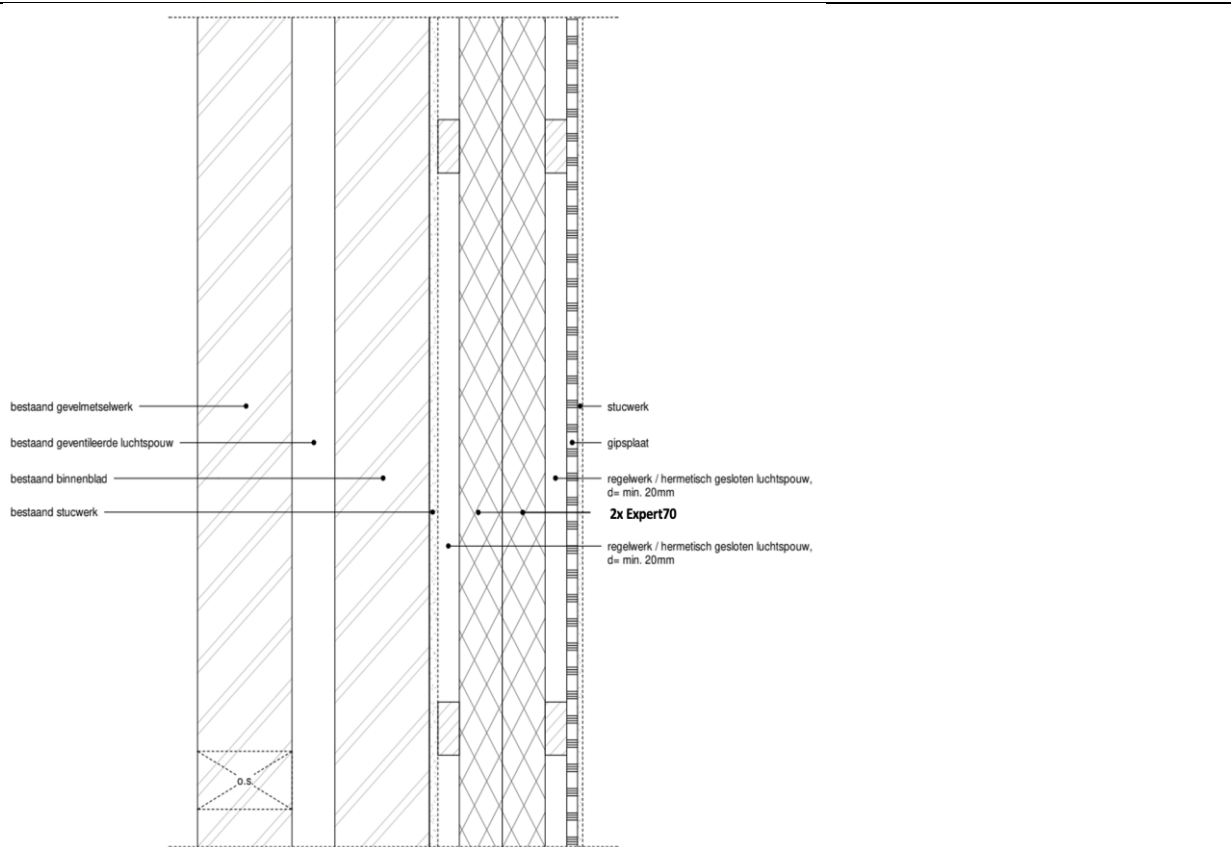
Aiflex Expert70 isolatiefolie is een meerlaagse reflecterende isolatie, de twee buitenste lagen bestaan uit sterk reflecterende versterkte gemetalliseerde lagen en 7 gemetalliseerde tussenlagen met 8 lagen polyesterwatten tussen de gemetalliseerde films. De buitenste gemetalliseerde lagen moeten vrij zijn van bedrukkingen.

Alleen indien het materiaal hieraan voldoet en volgens de montagehandleiding van de fabrikant/leveranciers is aangebracht is deze verklaring geldig.

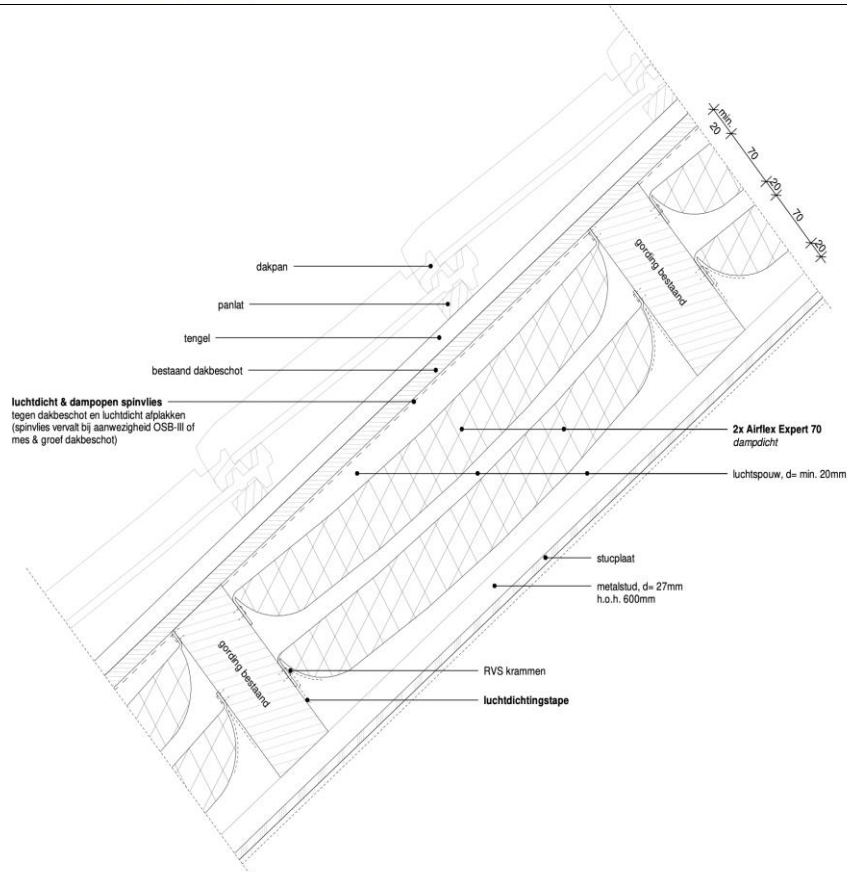
Rc-waarde is inclusief bevestiging conform de montagevoorschriften van de leverancier.

Rc-waarden zijn alleen van toepassing als Aiflex Expert70 volgens een van de onderstaande beschrijving aangebracht.

<sup>A</sup> Bij de toepassing van Aiflex Expert70 in voorzetwanden, moet een houten regelwerk aangebracht zijn op de binnenzijde van de bestaande gevel. De 2 lagen Expert70 zijn tussen de verticale balken bevestigd, waarbij er twee hermetisch afgesloten luchtsponwen van (ten minste) 20 mm gerealiseerd zijn tussen het bestaande binnen spouwblad en de 2 lagen Expert70 en tussen de 2 lagen Expert70 en de nieuwe wandafwerking. Zie ook onderstaande figuur .



- B Bij de toepassing van Airflex Expert70 in hellende daken, moet de isolatiefolie tussen de houten balken zijn bevestigd. Daarbij moeten twee luchtspouwen van (ten minste) 20 mm gerealiseerd zijn tussen het bestaande dakbeschot en de 2 lagen Expert70 en tussen de 2 lagen Expert70 en de nieuwe dakafwerking (gipsplaat). Eveneens dient er een spouw aanwezig te zijn van (ten minste 20 mm) tussen de 2 lagen Airflex Expert70. Zie figuur hieronder. Eveneens moet er een vlies tegen het bestaande dakbeschot zijn aangebracht, waardoor er een hermetisch afgesloten spouw tussen het dakbeschot en de Expert70 is gerealiseerd.



- C Bij de toepassing van Airflex Expert70 in hellende daken, moet de isolatiefolie tussen de houten balken zijn bevestigd. Daarbij moeten twee luchtspouwen van (ten minste) 20 mm gerealiseerd zijn tussen het bestaande dakbeschoot en de 2 lagen Expert70 en tussen de 2 lagen Expert70 en de nieuwe dakafwerking (gipsplaat). Zie figuur hieronder. Eveneens moet er een vlies tegen het bestaande dakbeschoot zijn aangebracht, waardoor er een hermetisch afgesloten spouw tussen het dakbeschoot en de Expert70 is gerealiseerd.

