



Gecontroleerde Verklaring

Warmtenet Lelystad t.b.v. NTA 8800

Code verklaring: 20210394GK
Verklaring geldig vanaf 14-06-2021 tot 14-06-2024

Product: Warmtenet Lelystad.

Beoordeling door het College

Het College heeft de door Vattenfall ingediende EMG-verklaring voor het warmtenet van Vattenfall in Lelystad gecontroleerd en beoordeeld. De EMG-verklaring is opgesteld volgens bijlage P van de NTA 8800. Het College is tot de conclusie gekomen dat de EMG verklaring van het warmtenet van Vattenfall in Lelystad voldoende is onderbouwd. Het College heeft de betreffende EMG verklaring goedgekeurd voor de periode van 3 jaar. Op de verklaring op de volgende bladzijde is aangegeven voor welke locaties de verklaring in Lelystad van toepassing is.

	Primaire energiefactor (f _{P;del})	Hernieuwbare energiefactor (f _{Pren})	CO ₂ -emissie-coëfficiënt (KCO ₂) [kg/kWh]
Warmtenet Vattenfall	0,45	0,73	0,17 (forfaitair)

	Gebaseerd op
De primaire energiefactor	gemeten waarden

*BCRG heeft per 1 januari 2014 de taken ten aanzien van de databank van ISSO en KBI overgenomen.

EMG NTA 8800 Kwaliteitsverklaring Warmtelevering Lelystad

Op basis van meetwaarden over 2018 tot en met 2020 is de primaire energiefactor, voor het gehele net, op 14 juni 2021 vastgesteld op:

0,45 ($f_{P;del;tot}$)

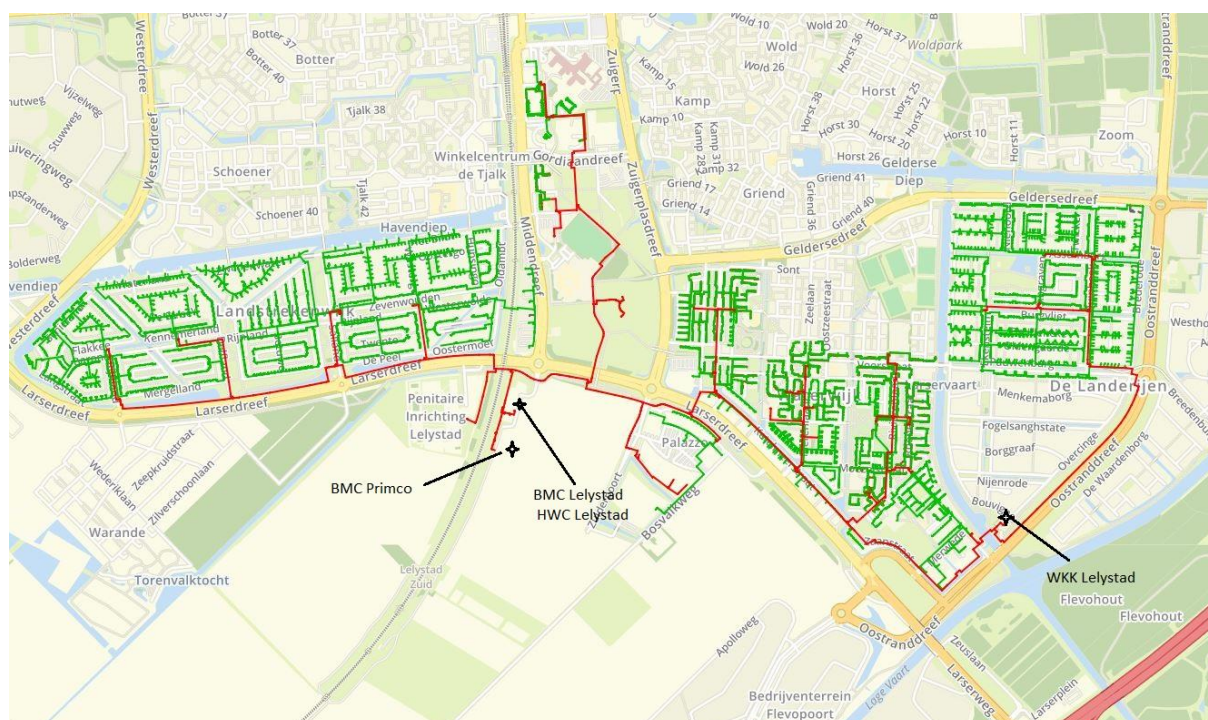
De primaire hernieuwbare energiefactor is vastgesteld op:

0,73 ($f_{Pren;tot}$)

Voor het CO₂-emissiekental kan de forfaitaire waarde worden gehanteerd:

0,17 kg/kWh ($K_{CO2;del;dh;tot}$)

De genoemde factoren zijn uitsluitend van toepassing op aansluitingen op het warmtenet van Vattenfall te Lelystad. Het net van Vattenfall bevindt zich ten noordwesten van de Larserdreef en ten oosten van de spoorlijn van Lelystad naar Almere. In de onderstaande figuur is het huidige warmtenet weergegeven.



Figuur: GIS weergave van het warmtenet Lelystad

Stadswarmtelevering door biomassacentrales

De basislast warmte wordt geleverd door twee biomassacentrales. De warmte wordt door middel van een primair leidingnet getransporteerd naar de verschillende warmtegebieden in Lelystad. Voor backup en pieklevering zijn in het net gas en bio-olie gestookte hulpwarmtecentrales geplaatst.

Voor vragen over deze verklaring kunt u contact opnemen met:

kwaliteitsverklaring@vattenfall.com